



REEF

RESIDENCE



REEF RESIDENCE – новый клубный дом класса DeLuxe на первой линии Черноморского побережья Сочи. Уникальный природный ландшафт места, авторская архитектура, качество жилой среды и консьерж-сервиса являют собой эталон высокого класса жизни на Русской Ривьере. Частные пространства резиденции – это 72 апартаментов с террасами и панорамными видами на море: малые и классические, с зеленым патио и двухуровневые с садом.

Пентхаус резиденции обладает террасными пространствами на двух уровнях, ориентированными на 4 стороны света. Эксклюзивные предложения REEF RESIDENCE – две виллы. Клубные зоны резиденции выполнены на уровне мировых курортов. Для отдыха на территории созданы: два бассейна, один из которых решен как Infinity, частный пляж, тропический сад, лобби-бар и wellness & spa студия.

РЕСПЕКТАБЕЛЬНОЕ СОСЕДСТВО



3

Клубная резиденция построена на земле, которая была и останется самой привилегированной на побережье. Ее особенностью является соседство с официальной резиденцией Президента «Бочаров Ручей». Экологичное и тихое место с трех сторон защищено природным зеленым экраном из кедров и сосен.

Приватный пляж резиденции продолжается красивыми территориями и пляжами двух исторических санаториев с прекрасной репутацией и качественным отдыхом: «Русь» (Управление делами Президента России) и «Беларусь» (Управление делами Президента Республики Беларусь).



Черное море

• Бочаров ручей

• Санаторий «Беларусь»

• Санаторий «Русь»

• Морской вокзал

• Дендрарий

Красная
поляна



Сочи

Аэропорт



ПРЕИМУЩЕСТВА



Исключительная экологичность места и природная красота участка



Авторская архитектура с узнаваемым фасадом и силуэтом от бюро с мировым именем



Ландшафтный парк с коллекцией субтропических и редких растений на территории резиденции



Приватный пляж уровня курорта DeLuxe, со всеми сервисами, оборудованием и внимательным персоналом



Клубная атмосфера благополучного дома, где главная ценность – неприкосновенность частной жизни



Высокое качество материалов и отделки во всех клубных зонах дома



Круглосуточная консьерж-служба. Организация трансферов любым удобным видом сообщения



Апартаменты с панорамными видами на море, открытыми террасами и широким выбором планировок



Инженерные и технологические решения – пример современного зеленого девелопмента

СИТУАЦИОННЫЙ ПЛАН

1. Комплекс апартаментов
2. Вилла Diamond Rock
3. Вилла Angel Reef
4. Главный вход
5. Въезд в подземный паркинг
6. Гостевой паркинг
7. Офис продаж
8. Приватные сады апартаментов
9. Декоративный бассейн
10. Водопад
11. Спа-комплекс
12. Открытый бассейн
13. Роща
14. Детская площадка
15. Частный пляж REEF RESIDENCE



АРХИТЕКТУРНАЯ КОНЦЕПЦИЯ



Над архитектурным решением REEF RESIDENCE работала команда Юрия Григоряна «Проект Меганом». В портфеле бюро с 20-летней историей представлены проекты высокого класса с узнаваемым стилем и архитектурой, среди которых: Crystal House, универмаг «Цветной» или Барвиха Luxury Village. Масштабные проекты реконструкции Музеев Кремля и Пушкинского музея, а также первого небоскреба на Манхэттене закрепили за «Проект Меганом» репутацию бюро международного уровня.

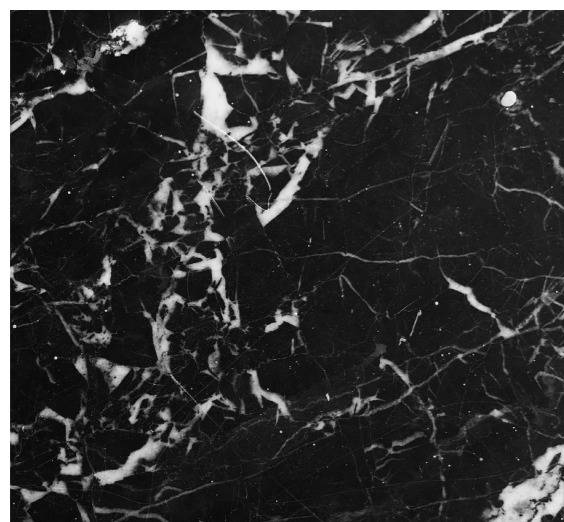
Идея REEF RESIDENCE была вдохновлена природным ландшафтом этой части побережья. У резиденции выразительная архитектурная форма - асимметричная, с плавными линиями и открытыми террасами на всех уровнях. Оригинальное авторское решение, выходящее за рамки локальной архитектурной традиции, делает REEF RESIDENCE исключительным и знаковым объектом побережья Русской Ривьеры.

ФАСАДНЫЕ РЕШЕНИЯ



Этот дом невозможно перепутать ни с одним другим. Его фасады облицованы материалом, который создает сильный эмоциональный эффект в паре с безупречной геометрией форм. Патинированную медь можно увидеть и в других элитных домах, но в таком впечатляющем объеме – лишь в REEF RESIDENCE. Бирюзовый дом на изумрудном холме. Со временем фасад дома будет выглядеть еще эффектней: у меди появятся новые оттенки бирюзового и зеленого. Срок износостойкости этого дорогого материала доходит до 150 лет.

МАТЕРИАЛЫ ОТДЕЛКИ



Мрамор Nero Marquina



Мрамор Statuario



Оникс



Травертин Romano



Патинированная медь



REEF RESIDENCE – ЭТО:



Подземный паркинг



SPA-центр



Фитнес-центр



Детская площадка



Лобби-бар



72 Апартаменты, в том числе:

- классические апартаменты с просторными террасами
- апартамент с собственным патио
- 2х уровневые апартаменты с садом
- 2х уровневый пентхаус с эксплуатируемой крышей
- апартаменты малой площади



Собственный
закрытый пляж

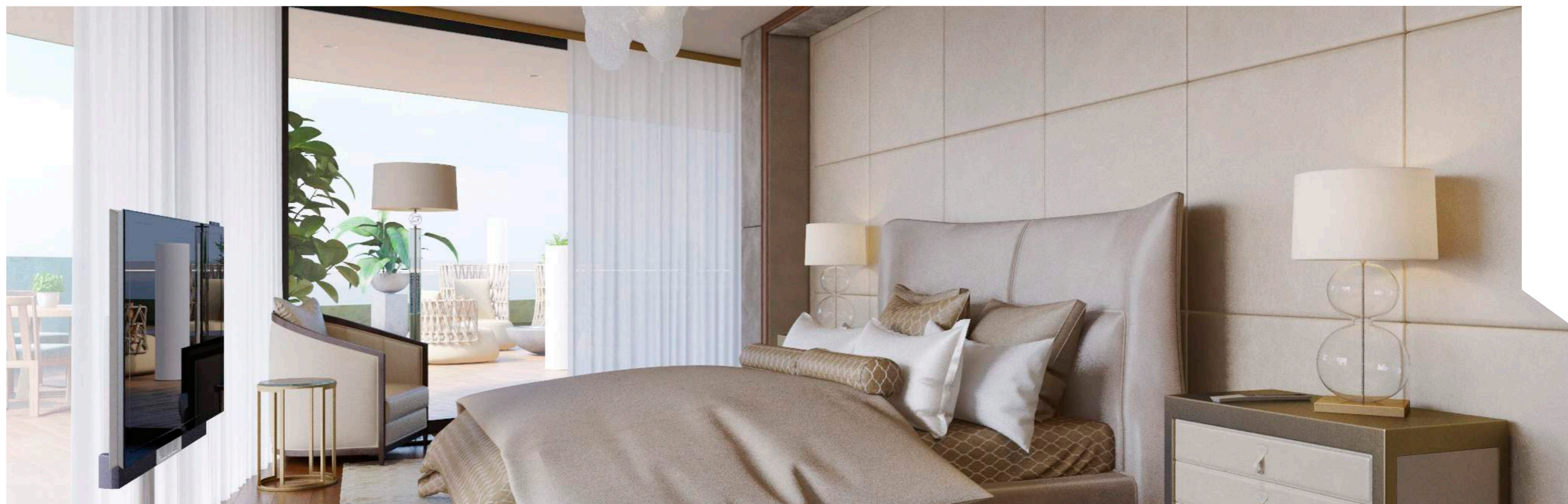


4 Бассейна, включая открытый
переливной бассейн Infinity



2 Приватные
виллы

КЛАССИЧЕСКИЕ АПАРТАМЕНТЫ С ТЕРРАСАМИ 30 - 70м², 80 - 190м², 200 - 360м², 370 - 660м²

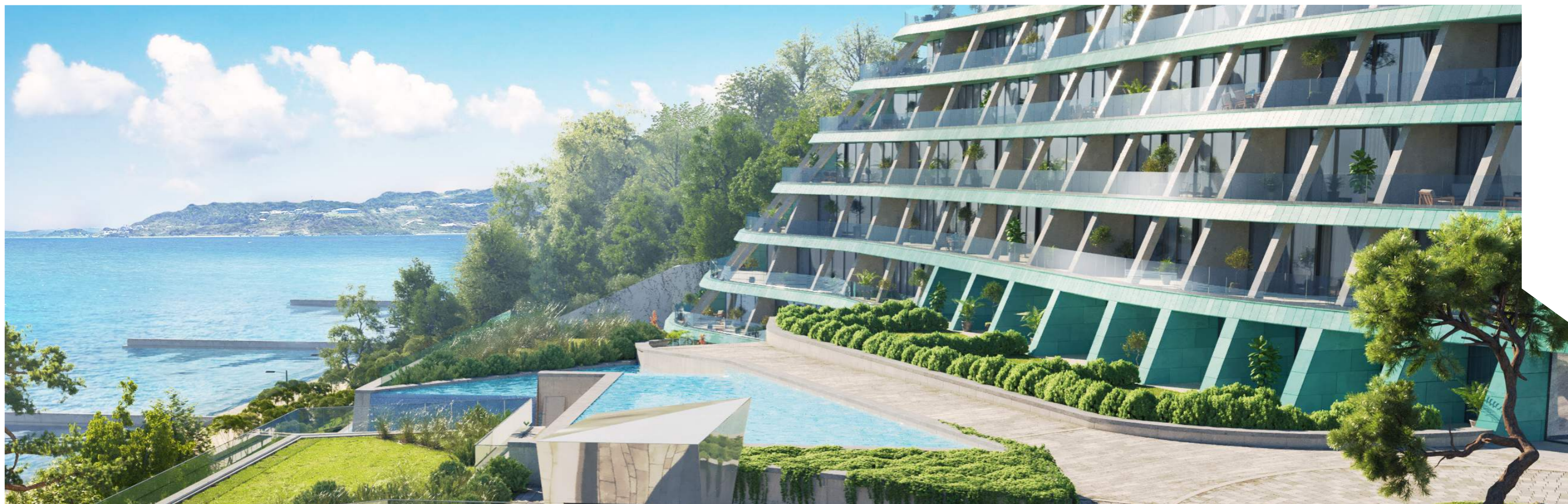


АПАРТАМЕНТ С ПАТИО 630м²



Авторский формат REEF RESIDENCE – в доме спроектировано только одно подобное пространство с 165-метровым зеленым патио и невероятной пейзажной морской панорамой, выходящей на две стороны света. Апартамент расположен так близко к морю, что у владельцев будет невероятное ощущение уединения и свободы. Потрясающие видовые перспективы открываются не только с террас, но и из любой зоны дома.

ДВУХУРОВНЕВЫЕ АПАРТАМЕНТЫ С САДОМ 240 - 360м²



Авторский формат REEF RESIDENCE – апартаменты с панорамными видами на море расположены на двух уровнях. Эта особенность владения открывает прекрасную возможность создать несколько независимых зон, гостевую и приватную. Хотя резиденция утопает в зелени окружающих парков, собственный сад позволит подарить удовольствие и создать свою семейную коллекцию растений.

ПЕНТХАУС 620м²



Авторский формат REEF RESIDENCE – пентхаус с террасами, устроенными на двух уровнях. Ориентация на 4 стороны света, панорамное остекление и раздвижные окна убирают все границы, делая дом максимально открытым для движения света и морского воздуха. Площадь и расположение зеленых террас позволят обустроить разные функциональные зоны по желанию владельца: гостевые с открытым очагом и баром, private с джакузи и шезлонгами.



ВИЛЛЫ



Эксклюзивное предложение REEF RESIDENCE – две виллы, малая Angel Reef и большая Diamond Rock. Эти частные владения построены на первой линии, перед резиденцией. DeLuxe в максимальном числе деталей, начиная от натурального камня в отделке фасадов, заканчивая собственным бассейном и водопадом на одной и садом на другой вилле. Быть ближе к морю, чем на террасах этих вилл, просто невозможно. Владения спроектированы с максимальной протяженностью вдоль моря, чтобы создать панорамы во всех зонах.

КЛУБНАЯ ИНФРАСТРУКТУРА

ЛОББИ-БАР

Продолжая консьерж-зону, это элегантное пространство решено в золотисто-серых оттенках отделки натуральным деревом, белым ониксом, латунью и мрамором. Камерные коктейль-бар и обеденная зона объединяют резидентов для легкого времяпровождения, приятных встреч.

БАСЕЙНЫ

Открытый бассейн Infinity – голубое сердце резиденции. Температура воды в нем идеальна круглый год. Крытый бассейн равен открытому по длине, 25 метров, и оборудован для комфортного отдыха. Красивыми водными акцентами в ландшафте территории стали декоративный бассейн и бассейн на одной из вилл.

ПЛЯЖ

Приватный и комфортный, пляж только для резидентов скрыт зелеными ширмами кедров и сосен.

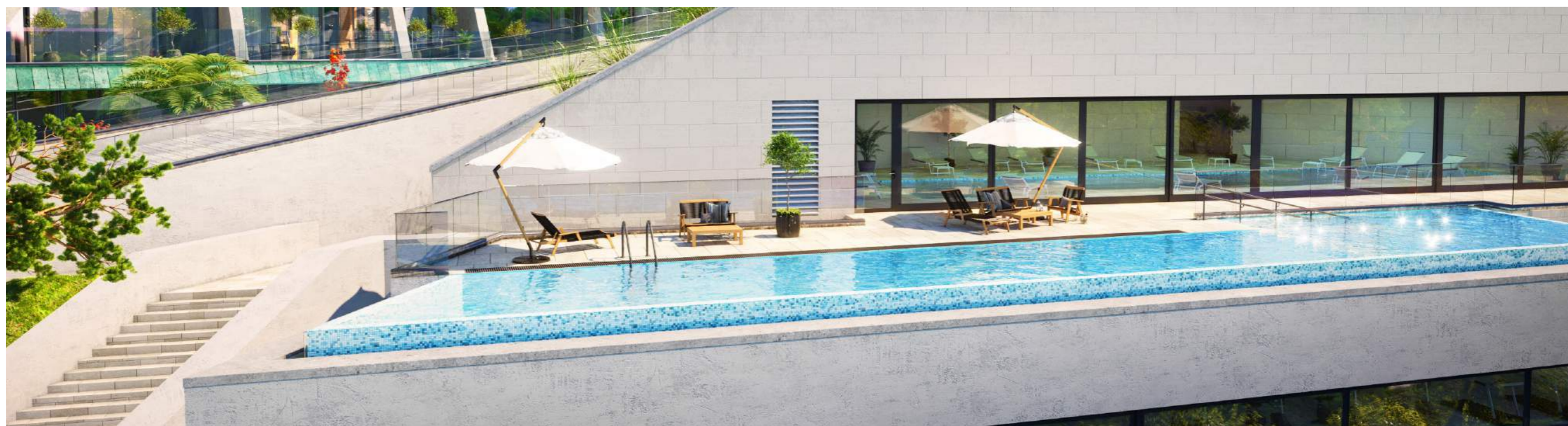
Оборудование, безопасность и сервис услуг пляжной команды соответствуют классу мировых курортов DeLuxe.

WELLNESS & SPA

На территории резиденты могут поддерживать свой привычный режим спортивных тренировок, заказать любую услугу и процедуру ухода за телом и кожей, подобрать со специалистами специальные курсы.

СЕРВИСЫ

Консьерж-служба резиденции 24 часа в сутки предоставляет сервисы, обеспечивающие резидентам привычный высокий уровень комфорта. Поддержание дома в идеальном виде, организация путешествий и отдыха, любые запросы по бронированию и доставке.

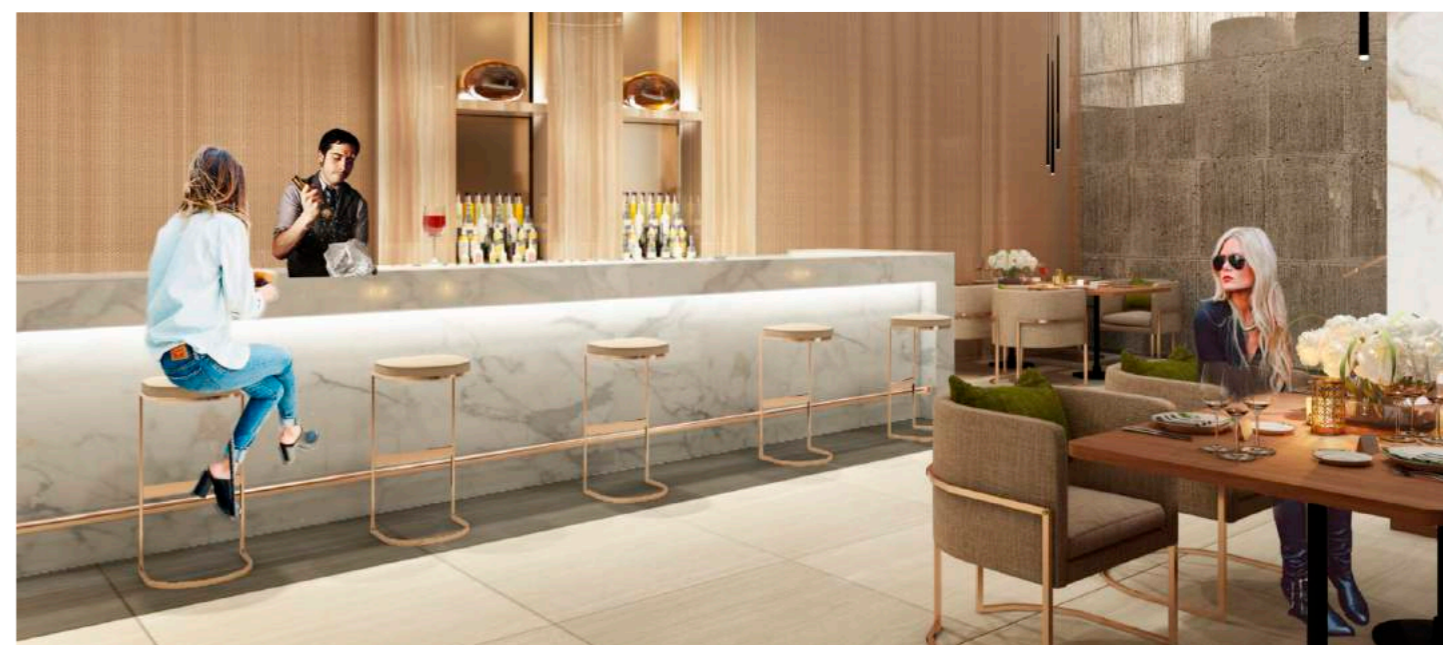
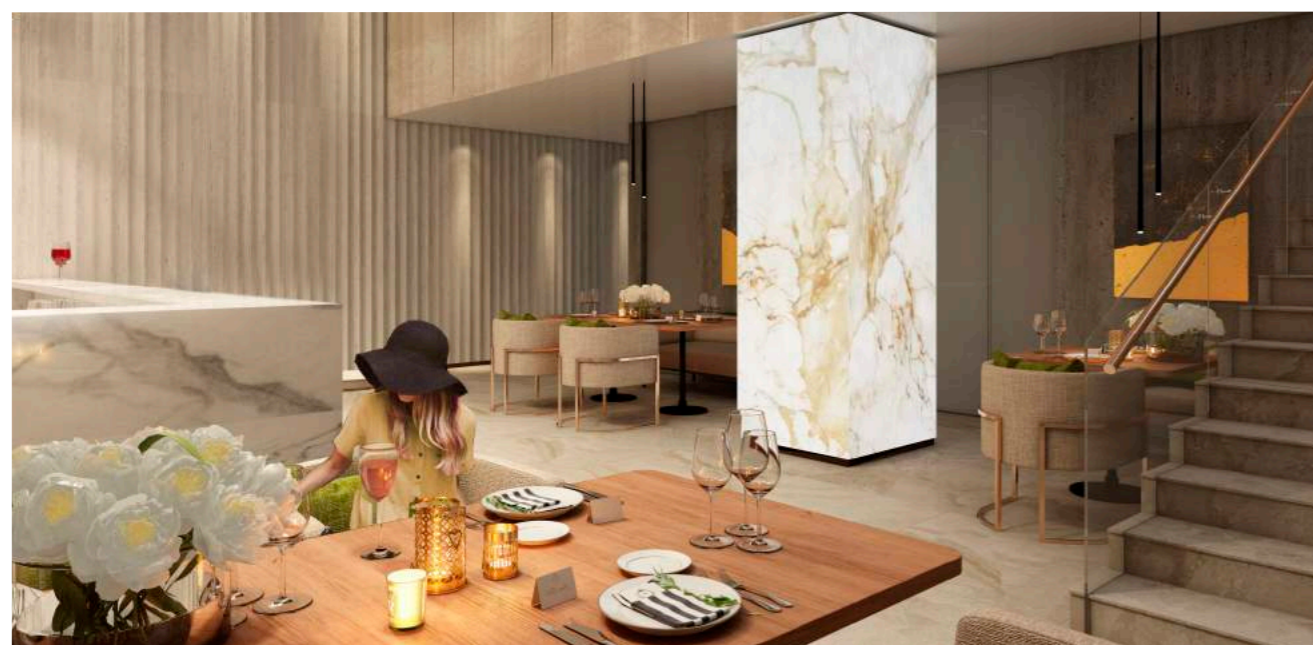




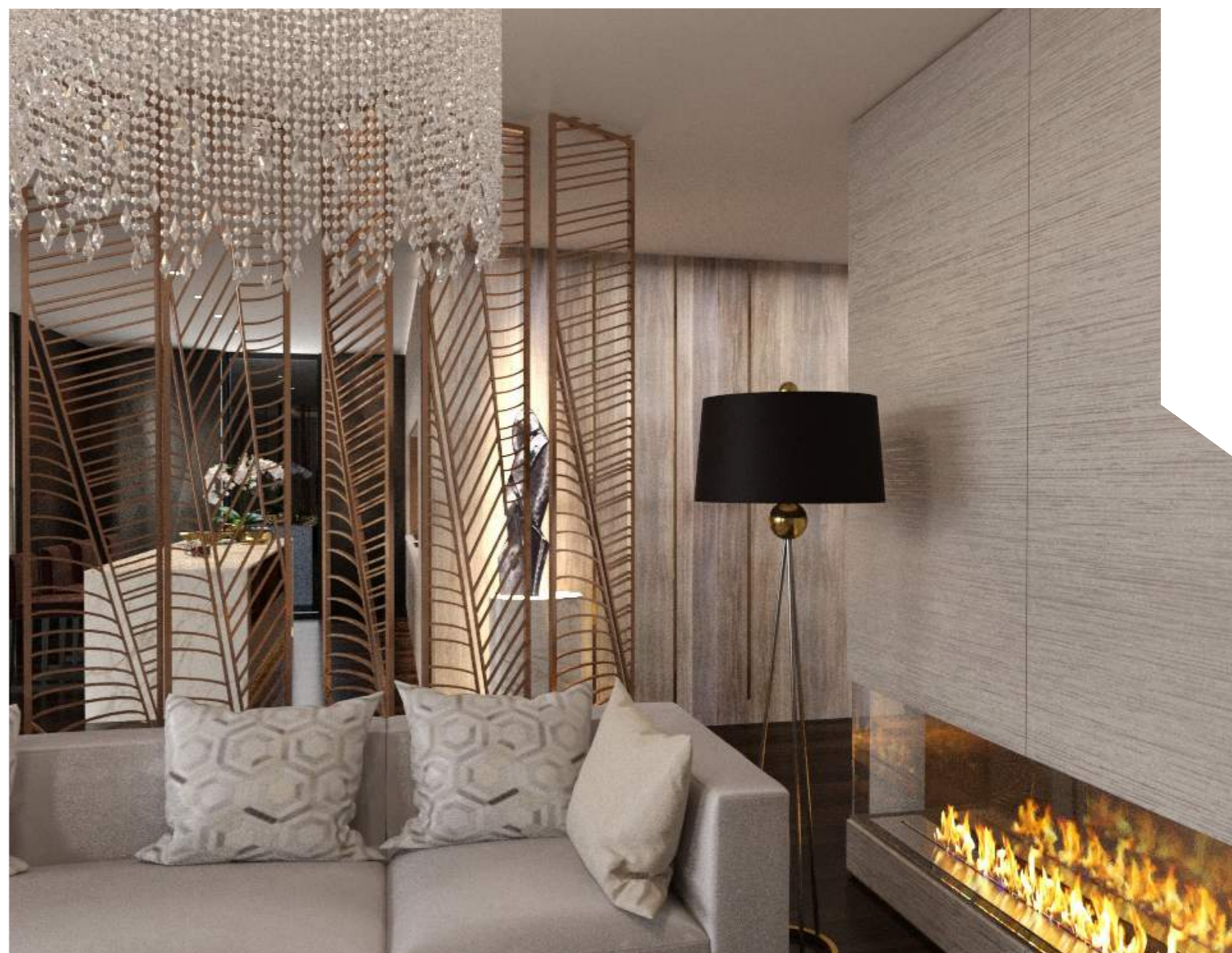
REEF RESIDENCE



ЛОББИ И МЕСТА
ОБЩЕГО ПОЛЬЗОВАНИЯ



ДИЗАЙН
ИНТЕРЬЕРОВ





ТЕХНИЧЕСКИЕ ХАРАКТЕРИСТИКИ



Комплекс оснащен современным и инновационным оборудованием для бесперебойной, безопасной и комфортной жизнедеятельности резидентов:

- Электроснабжение
- Водоснабжение и водоотведение
- Отопление
- Общеобменная вентиляция
- Противодымная вентиляция
- Кондиционирование, теплоснабжение и холодоснабжение
- Индивидуальный тепловой пункт
- Собственная котельная с холодоцентром
- Диспетчеризация инженерных систем отопления, вентиляции,

кондиционирования, теплоснабжения, холодоснабжения, водоснабжения, канализации здания.

- 5 лифтов
- Автоматическая пожарная сигнализация
- Автоматическое водяное пожаротушение
- Автоматизация систем противопожарной защиты
- Система оповещения и управления эвакуацией людей при пожаре здания
- Сети связи: интернет, спутниковое и эфирное телевидение, система аудио и видеодомофонов, система усиления сигнала сотовой связи стандарта GSM.
- Система контроля доступа и охранная сигнализация.
- Система видеонаблюдения
- Подземный паркинг

ЧТО ОБЩЕГО У НИЦЦЫ, КАНН, МОНАКО, САН-РЕМО И СОЧИ?

Лучшие средиземноморские курорты расположены на одной широте, в их числе Сочи. С конца 19 века это место высоко ценили как одно из лучших для отдыха, справедливо называя Русской Ривьерой. Особый дух города рожден поколениями архитекторов, врачей, ботаников, художников и меценатов, - творящих наилучшую версию гостеприимного, красивого и благополучного курорта на побережье Черного моря.

Ривьера – это легкая жизнь. Здесь коллекционируют впечатления: трекинг утром, вечером – красные дорожки фестивалей, скорость на болидах Формулы 1, состояние покоя на пляжах. Каждый найдет свое: тишину курортного городка, калифорнийский драйв или французский шик.

45-45°

• Бордо

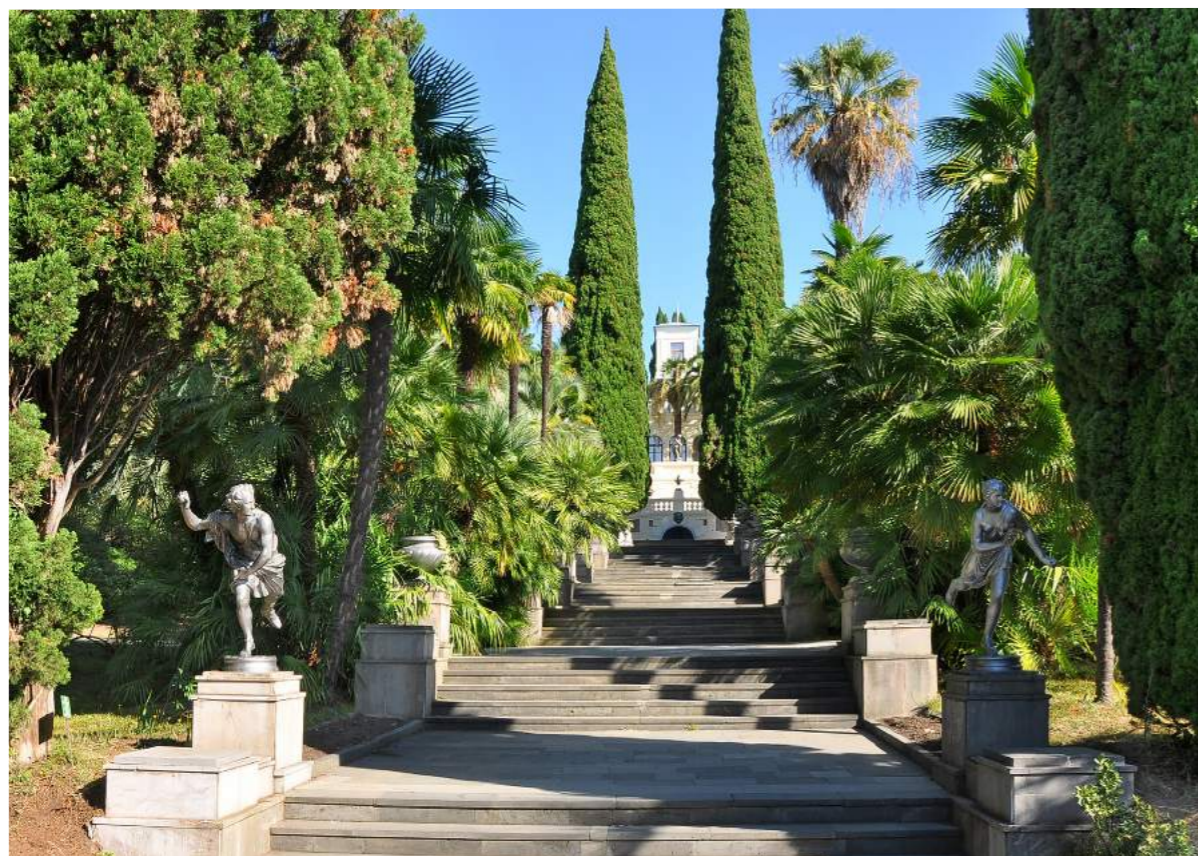
• Ницца

• Монако

• Варна

• Сочи

СОЧИ. СУБТРОПИЧЕСКИЙ ГОРОД-КУРОРТ



Сочи любим за уникальный мягкий климат и поражающие воображения субтропические цветы, плоды и деревья. Черное море покоряет характером и особой внутренней силой. Четыре сезона остаются за границами этой особой территории. Здесь есть только теплое и прохладное лето.

Тисо-самшитовые рощи, реликтовые и колхидские леса, поражающие первозданной красотой водопады, горные озера и реки – вас ждут невероятные и бесконечные природные впечатления. В самом Сочи вы не перестанете удивляться фантастическим субтропикам в городе.



СОЧИ. ДЕЛОВОЙ И КУЛЬТУРНЫЙ ЦЕНТР



СОЧИ. ЦЕНТР СПОРТА И АКТИВНОГО ОТДЫХА



Курорты Красной Поляны – это лучший отдых и спорт в горах, в природных заповедниках и национальных парках. Главный яхтенный порт Sochi Grand Marina и парусный клуб Hobie Club Sochi по достоинству оценят любители яхтенного спорта.



В Олимпийском парке кроме адреналиновой трассы Формулы 1, есть возможность поиграть в аристократичное конное поло и всегда поболеть на легендарном футбольном стадионе «Фишт». Избранные пляжи понравятся поклонникам молодого SUP-серфинга.



Возможность выбора и ценность опыта делают дни на Русской Ривьере особенными. REEF RESIDENCE фактически находится так близко от социальной жизни и энергий города, но, вместе с тем, он уже так далеко от большого мира. Маленькая планета на тихом берегу. Над ней невидимой вуалью – тишина благополучия, нега и счастье, которому не нужно случаться. Оказывается, оно всегда внутри вас.

